

Provincia di Lecce

Dati statistici – Aprile 2016



Provincia di Lecce

Geografia



- Situata nell'Italia Meridionale è la provincia italiana più orientale
- Mari: Adriatico ad Est e Ionio a Sud-Ovest
- Superficie : 2.799,07 Km²
- Lunghezza coste: 281 Km
- Distanza da Roma:575 Km
- Distanza da Albania: 72 Km

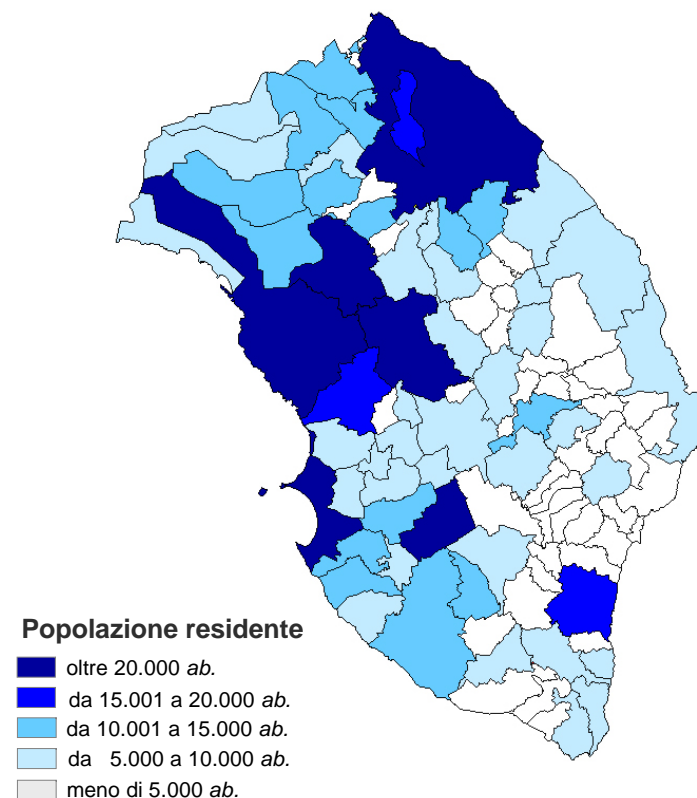
Territorio

- Il territorio è prevalentemente pianeggiante, e le maggiori altitudini toccano i 200 metri.
- Il paesaggio è caratterizzato da uliveti, vigneti, frutteti con la caratteristica infrastrutturazione di muri a secco di pietra bianca.
- Il sistema insediativo è caratterizzato dalla presenza di numerosi nuclei urbani di piccole e piccolissime dimensioni.
- Le coste sono per lo più basse e sabbiose, dai contorni frastagliati, cui si succedono tratti aspri e rocciosi e scogliere a picco sul mare.



Popolazione

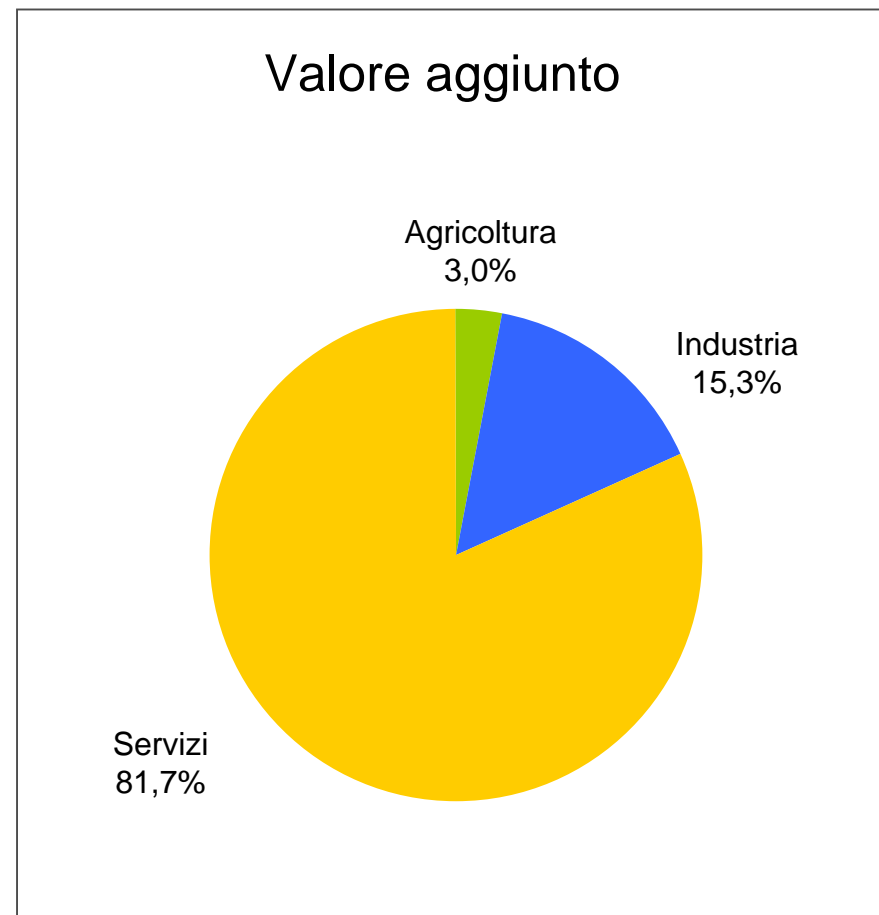
- Con 806.412 abitanti è una delle province più popolate e densamente abitate del Sud-Italia.
- Nel suo territorio ricadono 97 comuni
- La Città di Lecce, capoluogo della provincia, con oltre 94.000 abitanti è il centro più popoloso ed il principale polo culturale e sociale.
- Il 72,9% della popolazione vive in comuni con meno di 20.000 abitanti.
- La presenza straniera, sebbene in crescita, è ridotta e pari al 2,6% dei residenti



Fonte: elaborazioni Provincia di Lecce - Ufficio Statistica su dati ISTAT

Economia

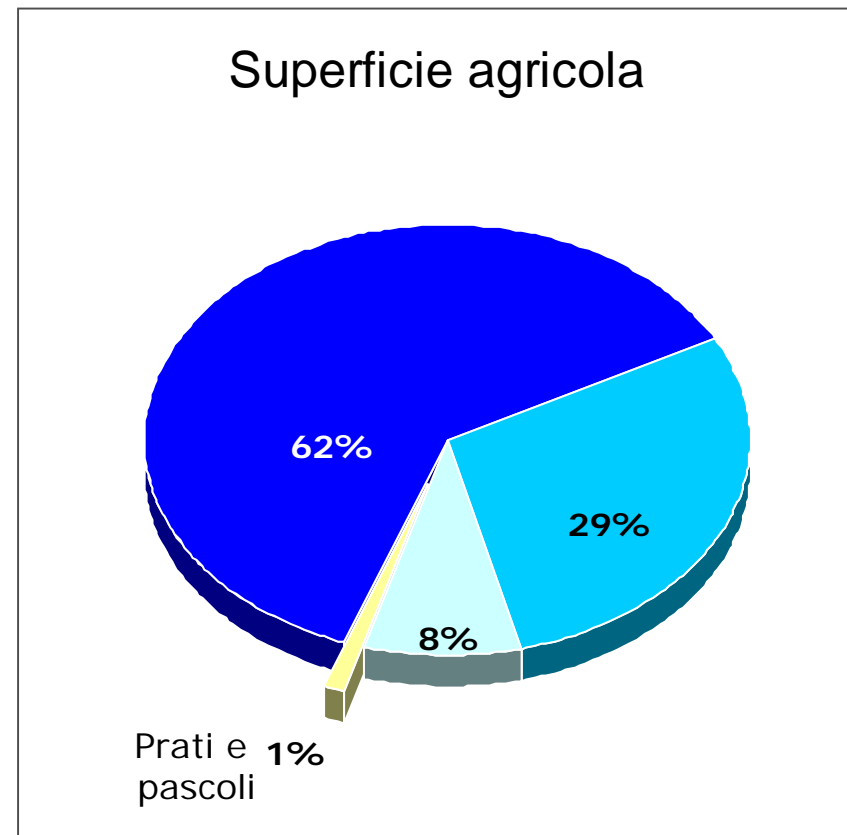
- Il valore aggiunto totale prodotto nella provincia di Lecce è nel 2014 pari a 10.539 milioni di euro, dovuto in gran parte al settore dei Servizi.
- Il valore aggiunto pro capite è pari a 13.073 euro.
- Il tasso di disoccupazione è elevato (22,0%) e distante dal dato medio nazionale (11,9%).
- Le 62.868 imprese attive nei settori dell'industria e dei servizi hanno una dimensione media aziendale ridotta.



Fonte: elaborazioni Provincia di Lecce - Ufficio Statistica su dati UNIONCAMERE

Agricoltura

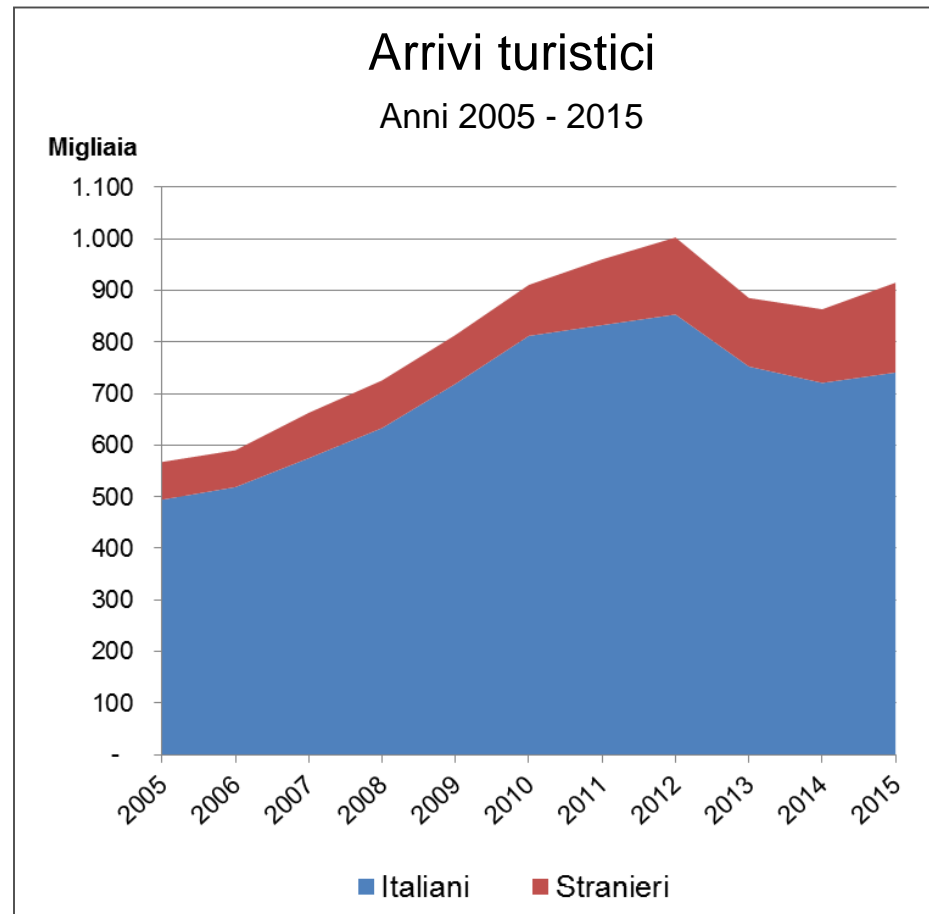
- Le aziende agricole della provincia sono oltre 71.000 per una superficie agricola totale di circa 174.000 ettari.
- Si caratterizzano per la grande diffusione delle coltivazioni legnose. Le tipologie più diffuse sono gli **ulivi** (56% della superficie agricola totale) e le **viti** (5%).
- Tra i seminativi le tipologie più diffuse sono i **cereali** (14% della superficie agricola totale) e le **ortive** (3%).



Fonte: elaborazioni Provincia di Lecce - Ufficio di Statistica su dati ISTAT - 2010

Turismo

- Il settore turistico rappresenta uno dei principali fattori di competitività.
- Nel 2015 si sono registrati quasi 915 mila arrivi turistici, per un totale di circa 4,3 milioni di presenze, concentrate soprattutto nel periodo estivo
- Negli ultimi 10 anni il numero di turisti è aumentato del +61,3%. Nello stesso periodo gli arrivi stranieri sono più che raddoppiati (+138,3%)
- I 1.763 esercizi ricettivi della provincia offrono nel complesso più di 78.400 posti letto



Fonte: elaborazioni Provincia di Lecce – Ufficio Statistica su dati Pugliapromozione

Ambiente

- La provincia di Lecce detiene il primato italiano per la produzione di energia elettrica dagli impianti fotovoltaici.
- Nel 2014 ha prodotto 968 GWh, pari al 4,4% dei 22.306 GWh generati a livello nazionale.
- L'energia da fonti rinnovabili prodotta nella provincia copre oltre la metà (52,8%) dei consumi di elettricità del territorio. Il dato è decisamente superiore alla media italiana (38,3%)



Immagini

