

# Flussi turistici e ricettività nella provincia di Lecce

Anni 2002- 2022

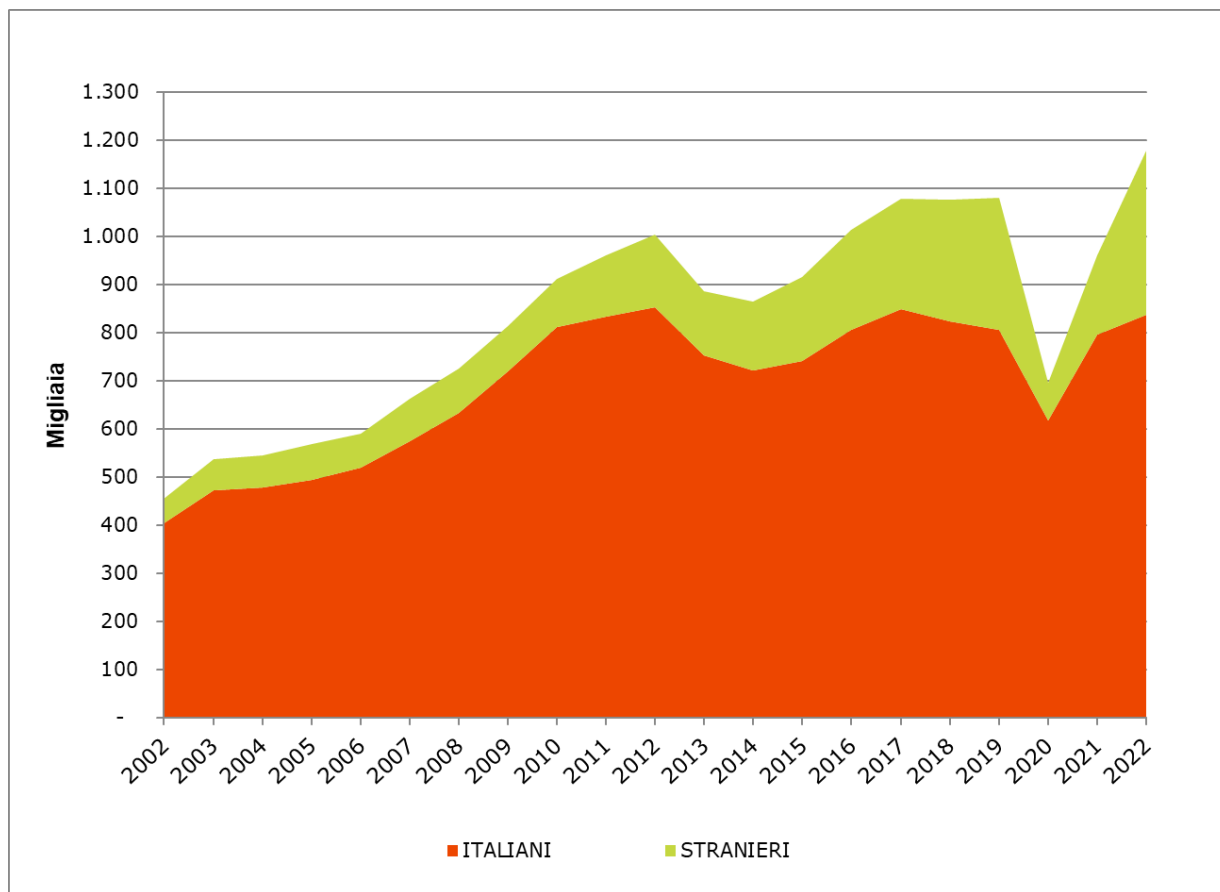
Provincia di Lecce  
Ufficio di Statistica

Settembre 2023



# Arrivi per provenienza

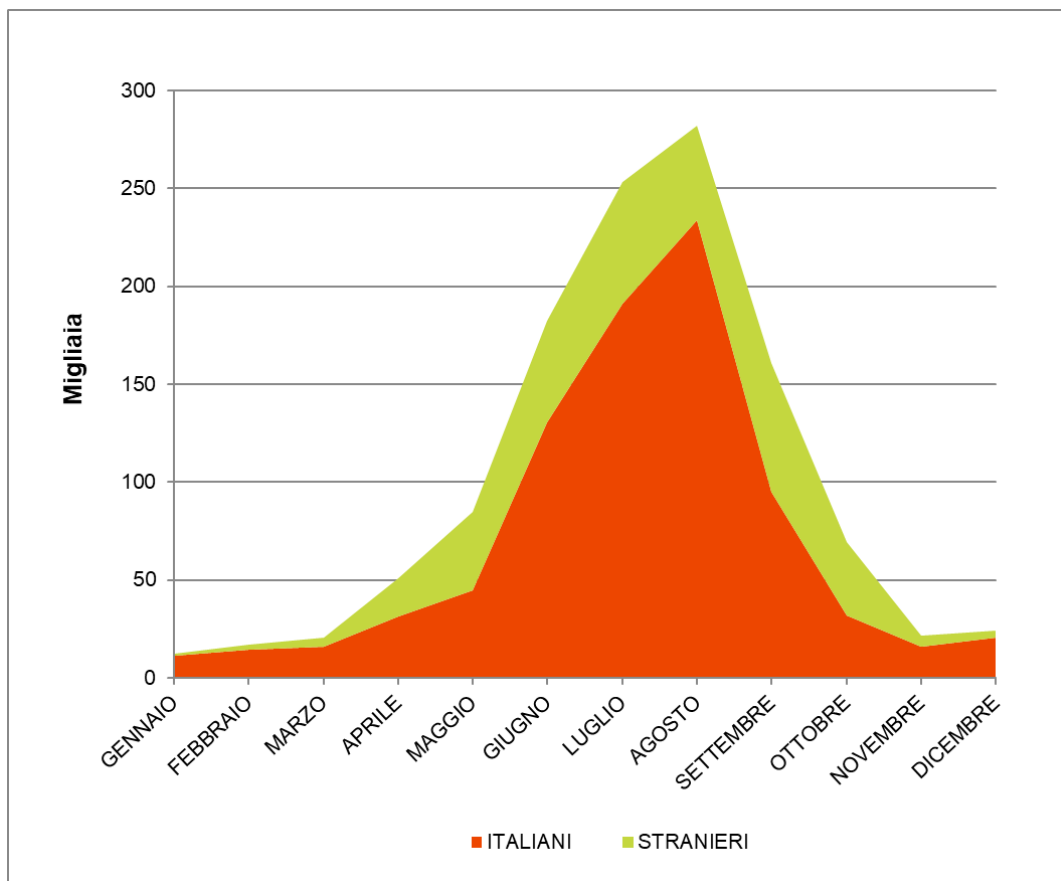
Anni 2002-2022



anno	Italiani	stranieri
2002	403.756	51.532
2003	471.530	65.897
2004	477.835	66.226
2005	494.245	73.141
2006	518.647	71.467
2007	574.791	87.839
2008	633.128	92.322
2009	718.820	94.704
2010	811.739	98.883
2011	832.612	127.511
2012	853.125	149.480
2013	752.444	132.848
2014	720.569	142.866
2015	740.669	174.278
2016	805.666	206.656
2017	849.346	228.186
2018	822.779	253.196
2019	805.463	274.353
2020	616.180	79.889
2021	794.851	165.689
2022	836.241	341.726

# Arrivi per mese

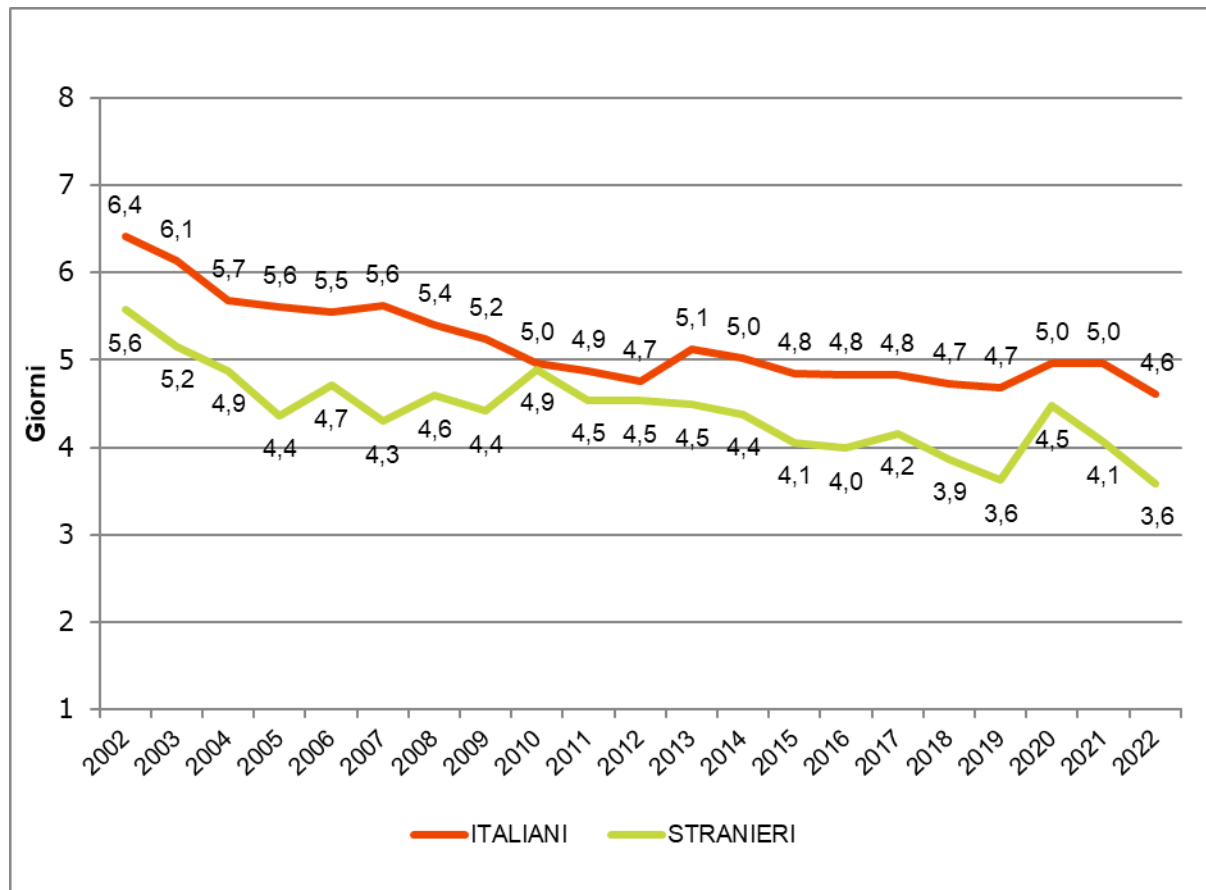
Anno 2022



mese	italiani	stranieri
gennaio	10.952	1.514
febbraio	14.448	2.166
marzo	15.675	4.809
aprile	31.038	19.623
maggio	44.775	40.097
giugno	130.518	51.640
luglio	191.357	62.064
agosto	233.698	48.299
settembre	95.238	65.366
ottobre	31.995	37.392
novembre	15.949	5.487
dicembre	20.598	3.269

# Permanenza media

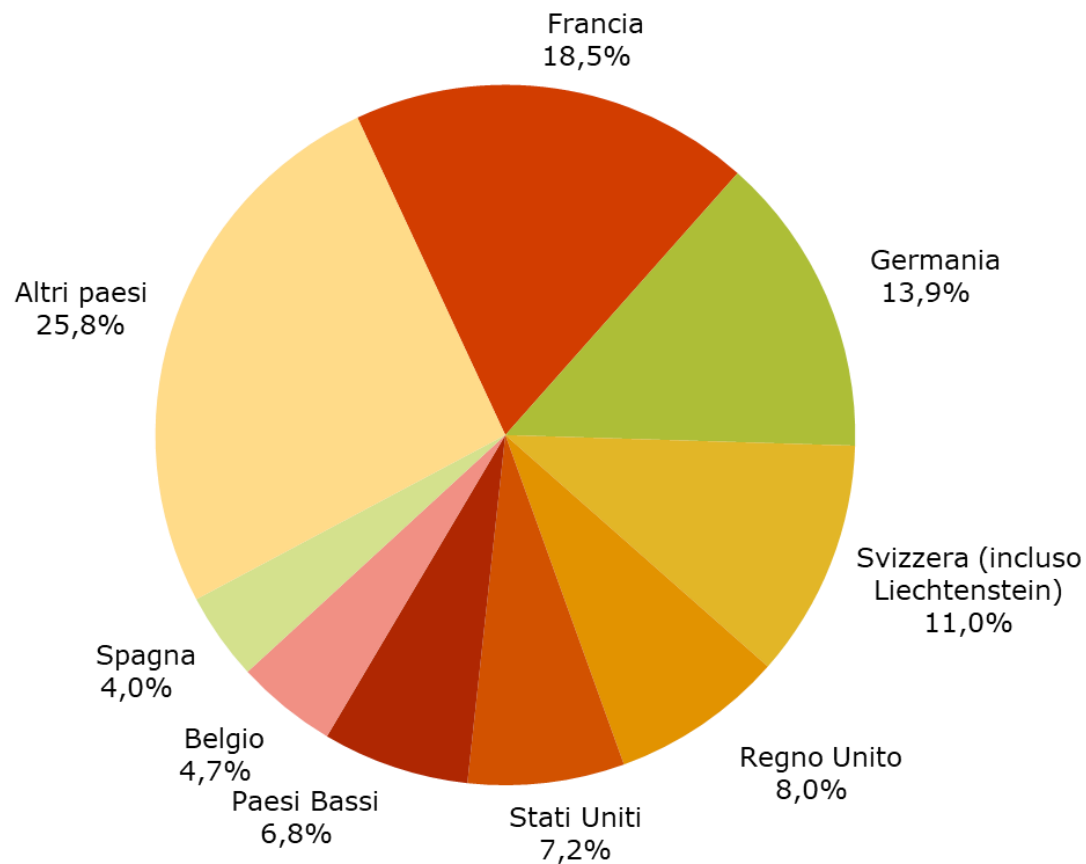
Anni 2002-2022



anno	italiani	stranieri
2002	6,4	5,6
2003	6,1	5,2
2004	5,7	4,9
2005	5,6	4,4
2006	5,5	4,7
2007	5,6	4,3
2008	5,4	4,6
2009	5,2	4,4
2010	5,0	4,9
2011	4,9	4,5
2012	4,7	4,5
2013	5,1	4,5
2014	5,0	4,4
2015	4,8	4,1
2016	4,8	4,0
2017	4,8	4,2
2018	4,7	3,9
2019	4,7	3,6
2020	5,0	4,5
2021	5,0	4,1
2022	4,6	3,6

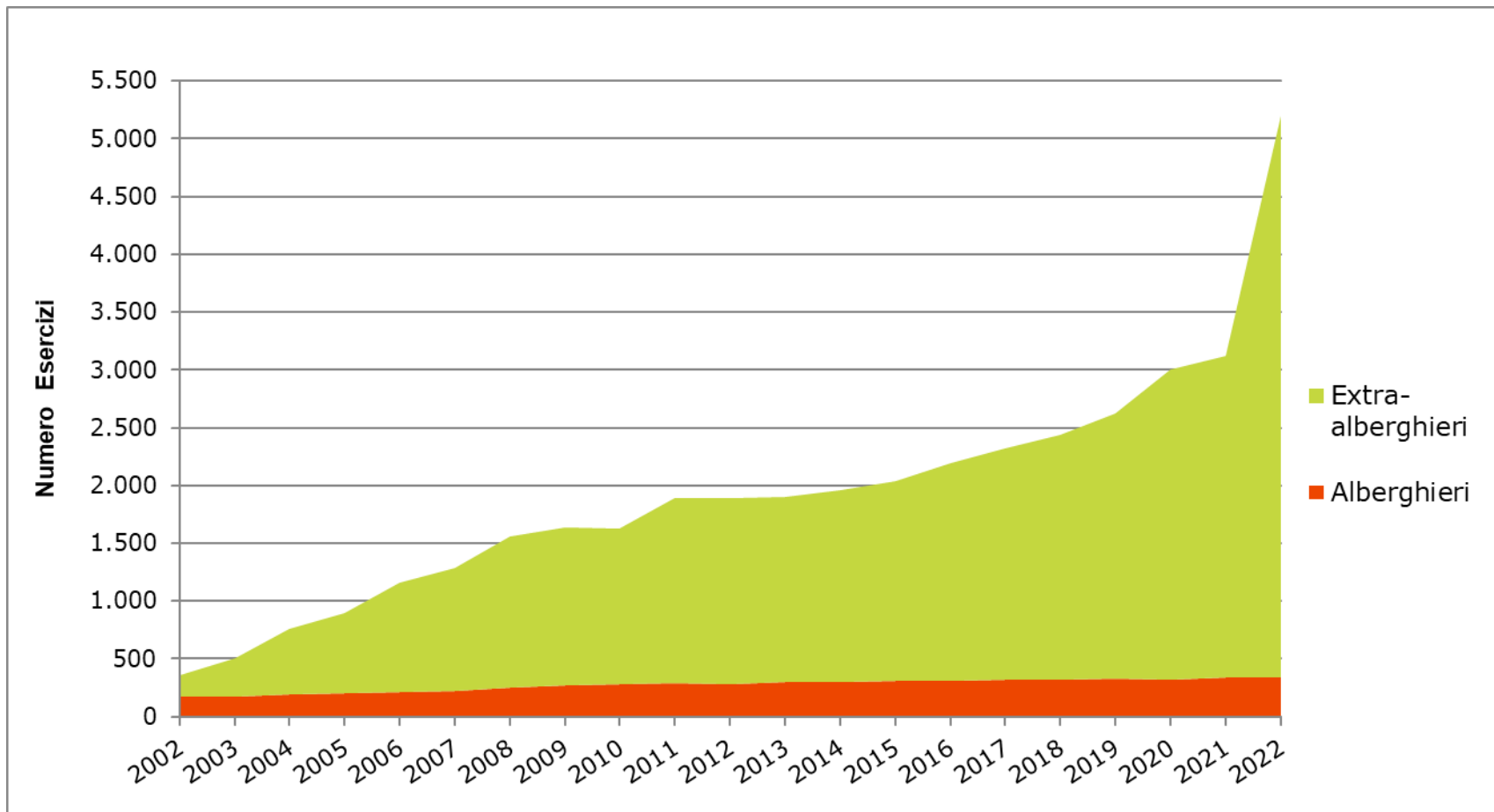
# Arrivi stranieri, per paese di provenienza

Anno 2022



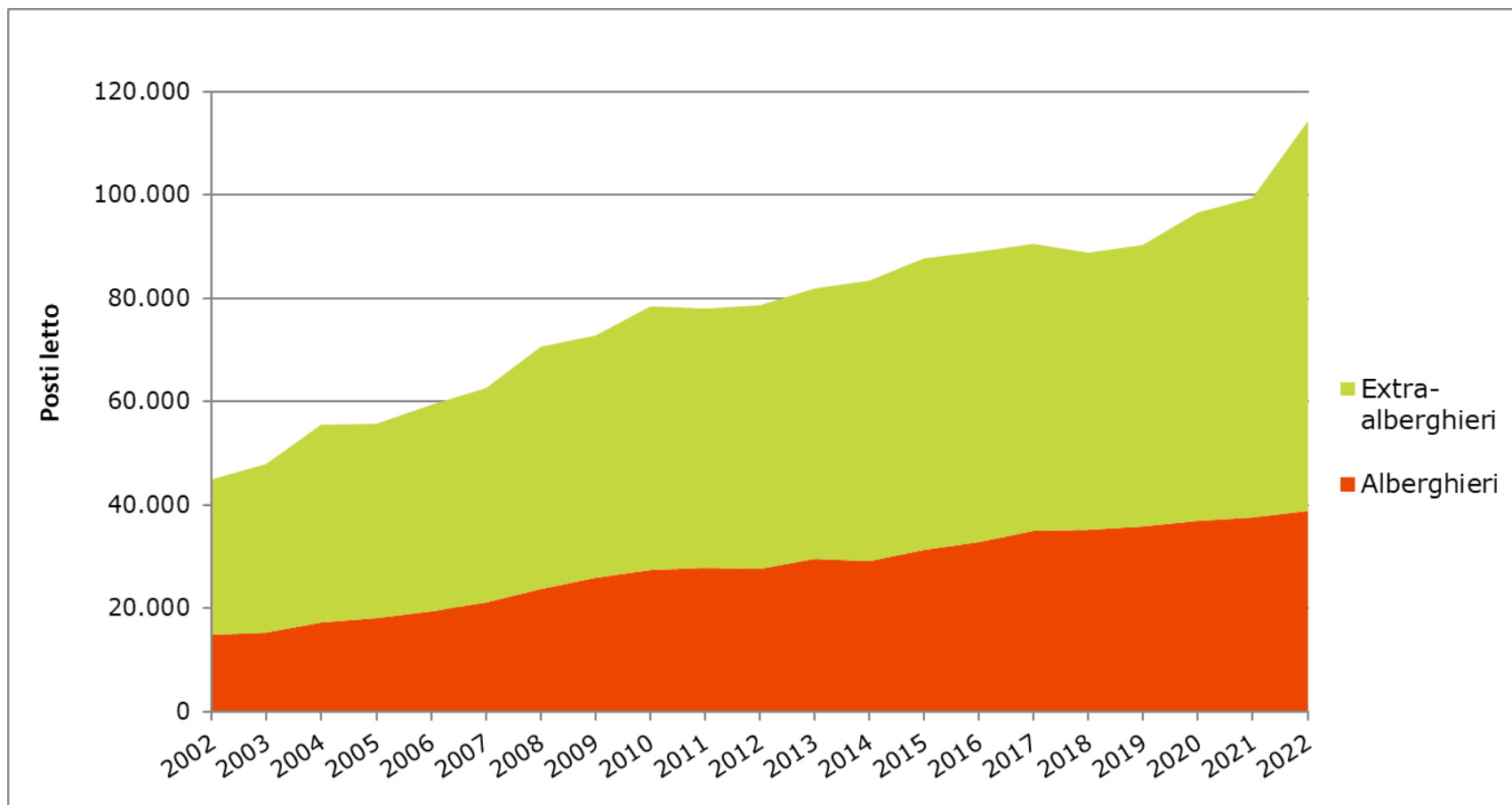
# Esercizi ricettivi, per tipologia

Anni 2002-2022



# Posti letto negli esercizi ricettivi, per tipologia

Anni 2002-2022



# Posti letto per tipologia di esercizio ricettivo

Anno 2022

