

# SIC "BOSCO SERRA DEI CIANCI" (IT9150018)



Università del Salento



Regione Puglia



Provincia di Lecce



Rete NATURA2000

## INTERVENTI

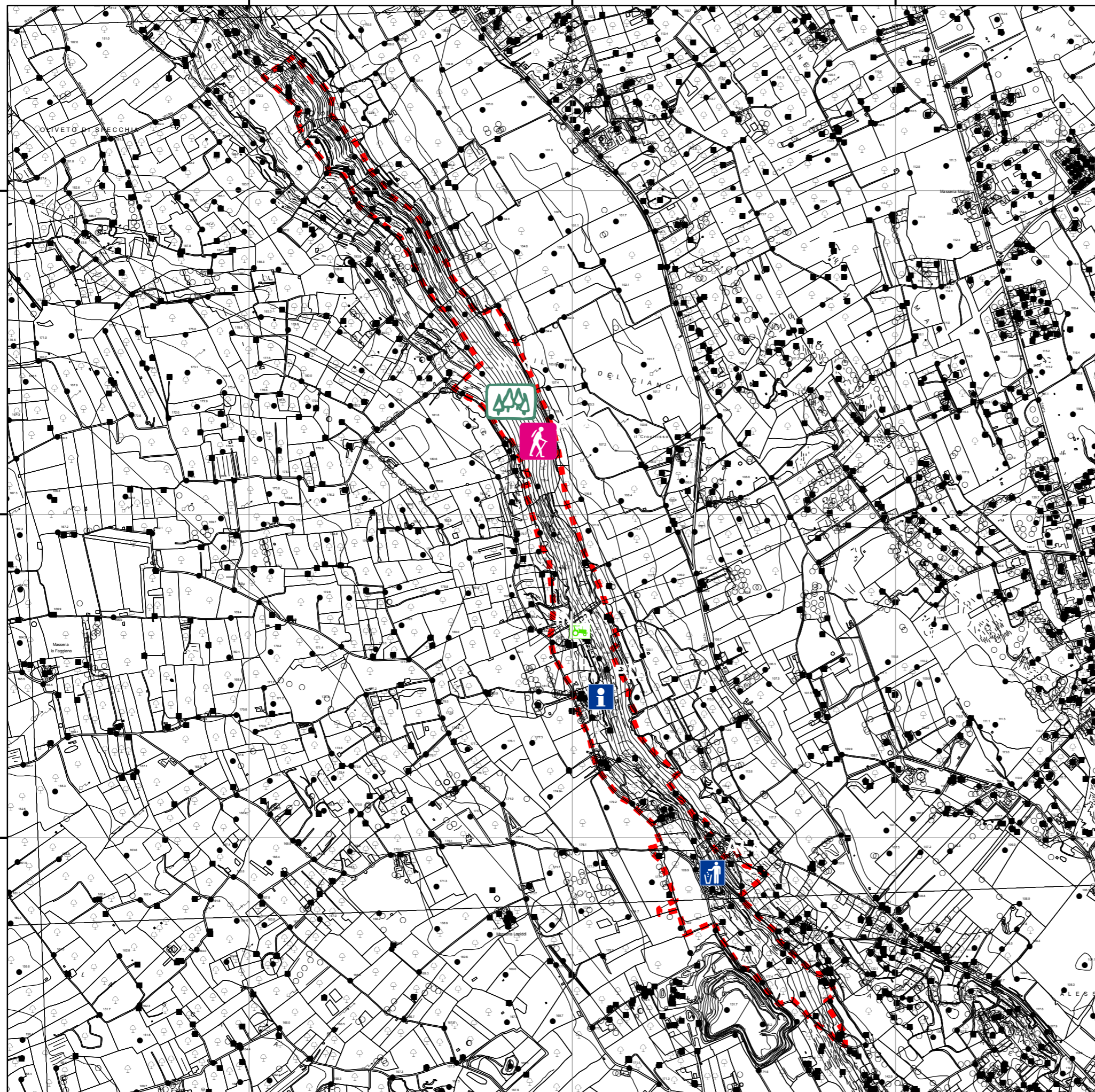
Piano di Attuazione Provinciale per l'Ambiente  
Asse 2. Linea di intervento A: Promozione sul territorio  
del Sistema Conservazione della Natura, Azione 1 e 4.

TAV.S18.8

### Legenda



SIC



Interventi	Simbolo	Tipo
AI.4 - Rimozione di rifiuti, inerti ed eliminazione delle strutture degradate		Materiale
AI.5 - Realizzazione di sentieri naturalistici ed aree per il parcheggio		Materiale
AI.6 - Formazione del personale del soggetto gestore	Si	Immateriale
AI.7 - Eradicazione delle specie all'octone invasive	Si	Diffuso
RE.1 - Controllo e sorveglianza dei Siti Natura2000	Si	Diffuso
RE.2 - Sorveglianza dei siti di nidificazione di rapaci	Si	Diffuso
IN.1 - Gestione forestale		Materiale
IN.2 - Gestione degli ambienti agro-pastorali		Materiale
MR.1 - Monitoraggio degli habitat d'interesse comunitario	Si	Diffuso
MR.2 - Monitoraggio delle specie omitiche di interesse comunitario e delle popolazioni di rapaci	Si	Diffuso
MR.3 - Monitoraggio dell'erpeto fauna	Si	Diffuso
PD.1 - Pannellistica, cartellonistica di dattica, tabellonistica		Materiale
PD.2 - Produzione di materiale informativo	Si	Immateriale
PD.3 - Campagna di comunicazione	Si	Immateriale
PD.4 - Realizzazione di un sito web	Si	Immateriale

Per "Tipo" di intervento si intende: "materiale" quando l'intervento si realizza con opere materiali localizzabili nel territorio; "diffuso" quanto vi sono attività che interessano tutto il sito; "immateriale" quando l'intervento non è legato ad opere fisiche puntuali e/o diffuse. La localizzazione degli interventi è indicativa e non vincolante sulla loro posizione finale.

Base cartografica CTR regionale 2006 con sistema di riferimento UTM, WGS 1984, FUSO 33N.