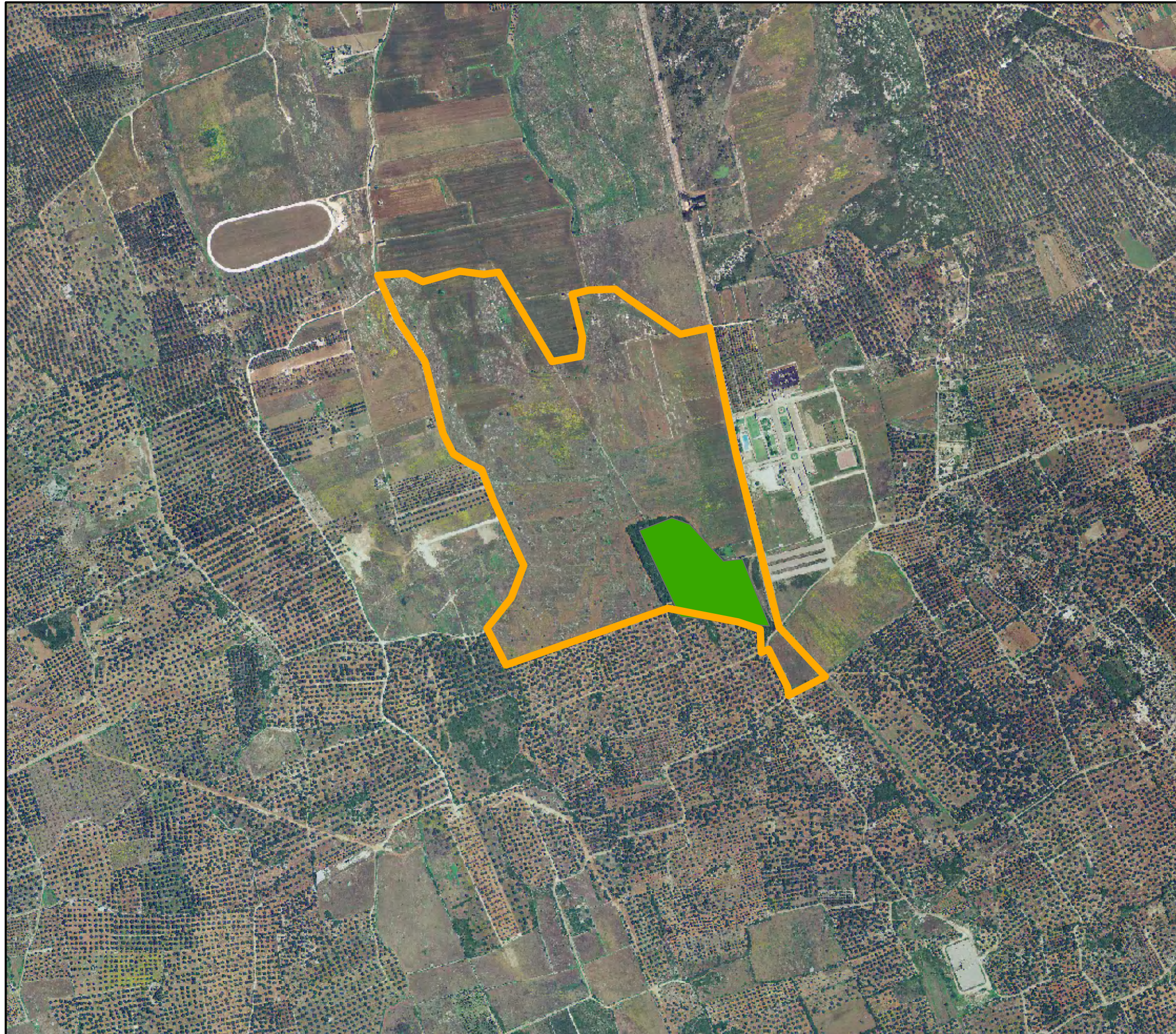


TAV. 1 SIC "Bosco di Cardigliano" - Ambiti Territoriali Distinti





Università del Salento



Regione Puglia



Provincia di Lecce



Rete NATURA 2000

Piano di Attuazione Provinciale per l'Ambiente
Asse 2. Linea di intervento A: Promozione sul territorio del Sistema
Conservazione della Natura, Azione 1 e 4.

- Perimetro SIC
- vincolo architettonico
- grotte
- sito di interesse naturalistico
- boschi
- usi civici
- vincolo galasso
- vincolo idrogeologico
- zone a gestione locale
- bacini d'acqua
- area connessa

R

0 100 200 400
m

