



PROVINCIA DI LECCE
PRESIDENTE LORENZO RIA
ASSESSORATO ALLA PROGRAMMAZIONE E GESTIONE TERRITORIALE
ASSESSORE VINCENZO MARA
SETTORE TERRITORIO E AMBIENTE
GIOVANNI RIZZO
SERVIZIO GESTIONE TERRITORIALE
MASSIMO EVANGELISTA

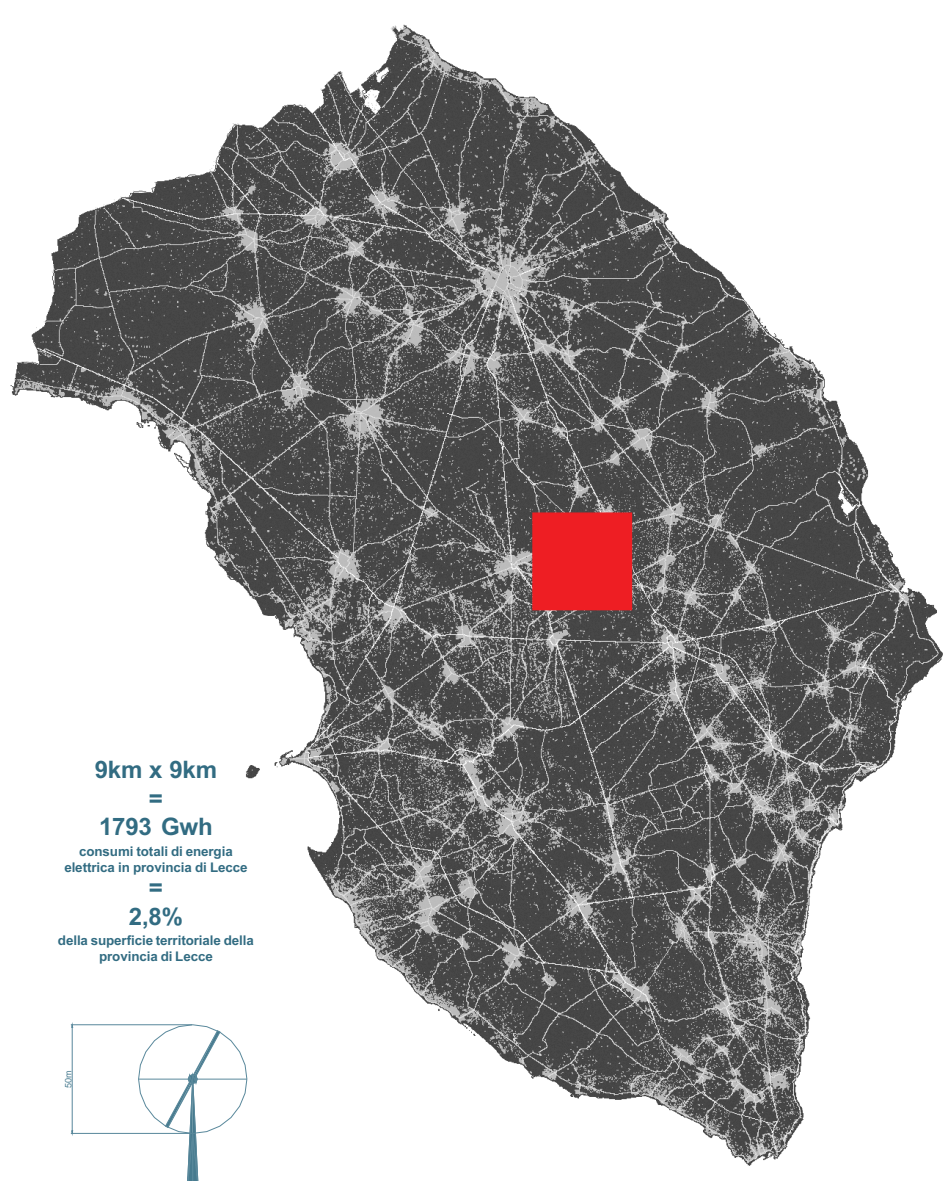
PIANO TERRITORIALE DI COORDINAMENTO PROVINCIALE
PAOLA VIGANÒ, PROGETTISTA
BERNARDO SECCHI, CONSULENTE SCIENTIFICO

SALVATORE MININANNI, COORDINATORE
STUDIOLECEPTO
STEFANO ALONZI, LUGIA CAPURSO, MATTEO D'AMBROSIO, ANNAMARIA FABRIZIA GASLIARDI, ADRIANO D'ANGELO, LORENZO FABIAN, ROBERTO IMPERATO, RITA MIGLIETTA, FRANCESCA PISANO
CRISTINA BIANCHETTI, POLITICHE DI SVILUPPO LOCALE CON PAOLO DE STEFANO, SURVEY FOTOGRAFICO
GABRIELE PASQUI, STUDIO DELL'IMPREDITORIALITÀ
LUCIANO VETTERETTO, MORFOLOGIE SOCIALI

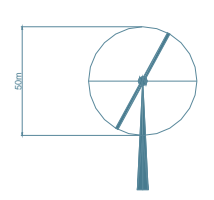
MARIAVALERIA MININNI ASPETTI AMBIENTALI E PAESISTICI CON SEBASTIANO CARBONARA, ASPETTI AGRONOMICI
PAOLA MAIOTTA, ASPETTI FORESTALI
NICOLA MARTINELLI, GIUSEPPE CARLONE PAESAGGIO STORICO E AVPAUNISTICI
PIERO MEDAGLI, ASPETTI BOTANICI
LUCIO ROSITANI, ASPETTI DELLA BIOLOGIA MARINA
E CON MARELLA LAMACCHIA E DANIELA SALLUSTRO

ALBERTO TOMEI, ASPETTI GEOLOGICI ED IDROGEOLOGICI
ANTONIO DE GIORGI, POLITICHE ENERGETICHE ALTERNATIVE

W.3.1.1 scenari energetici 1: eolico

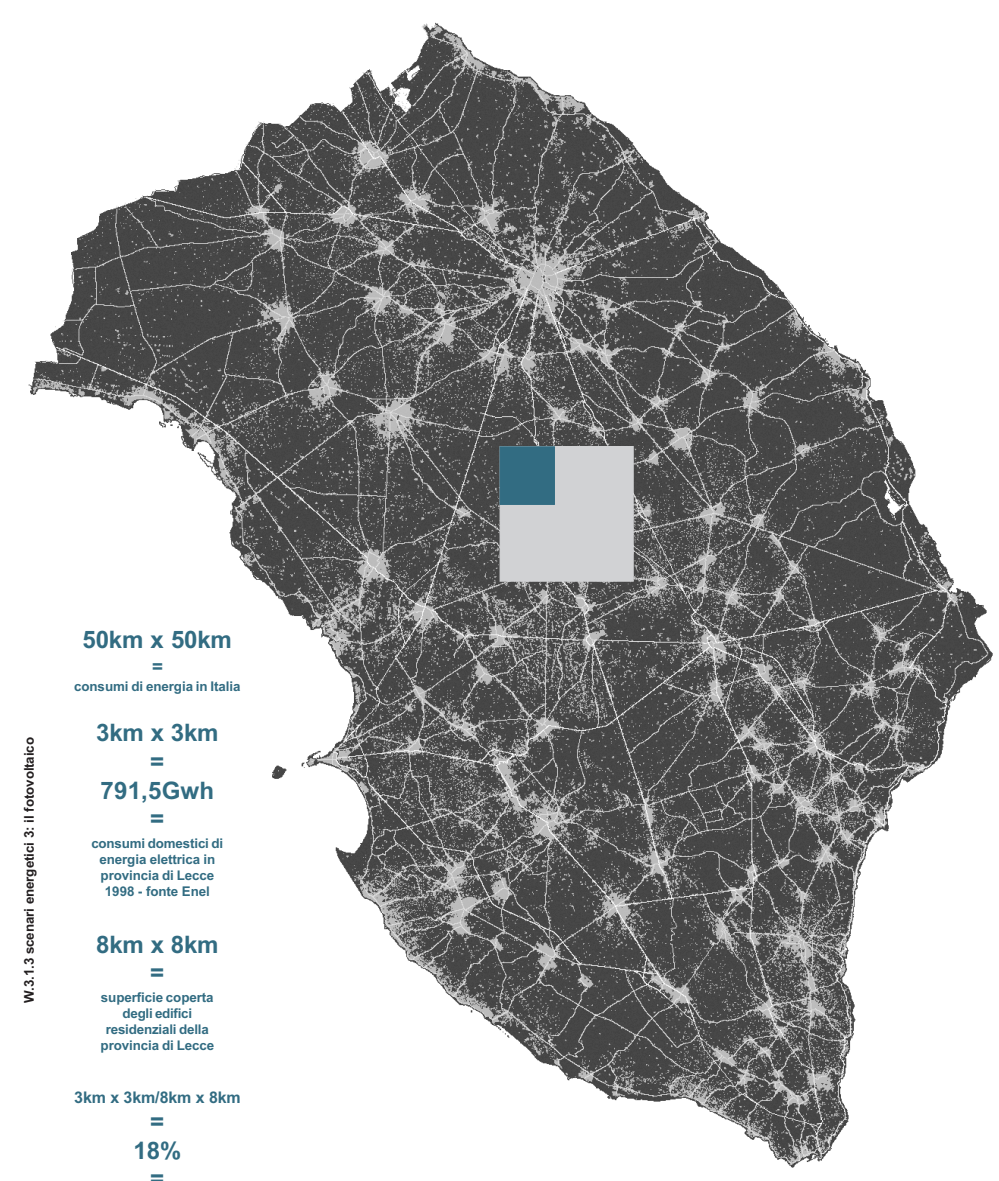
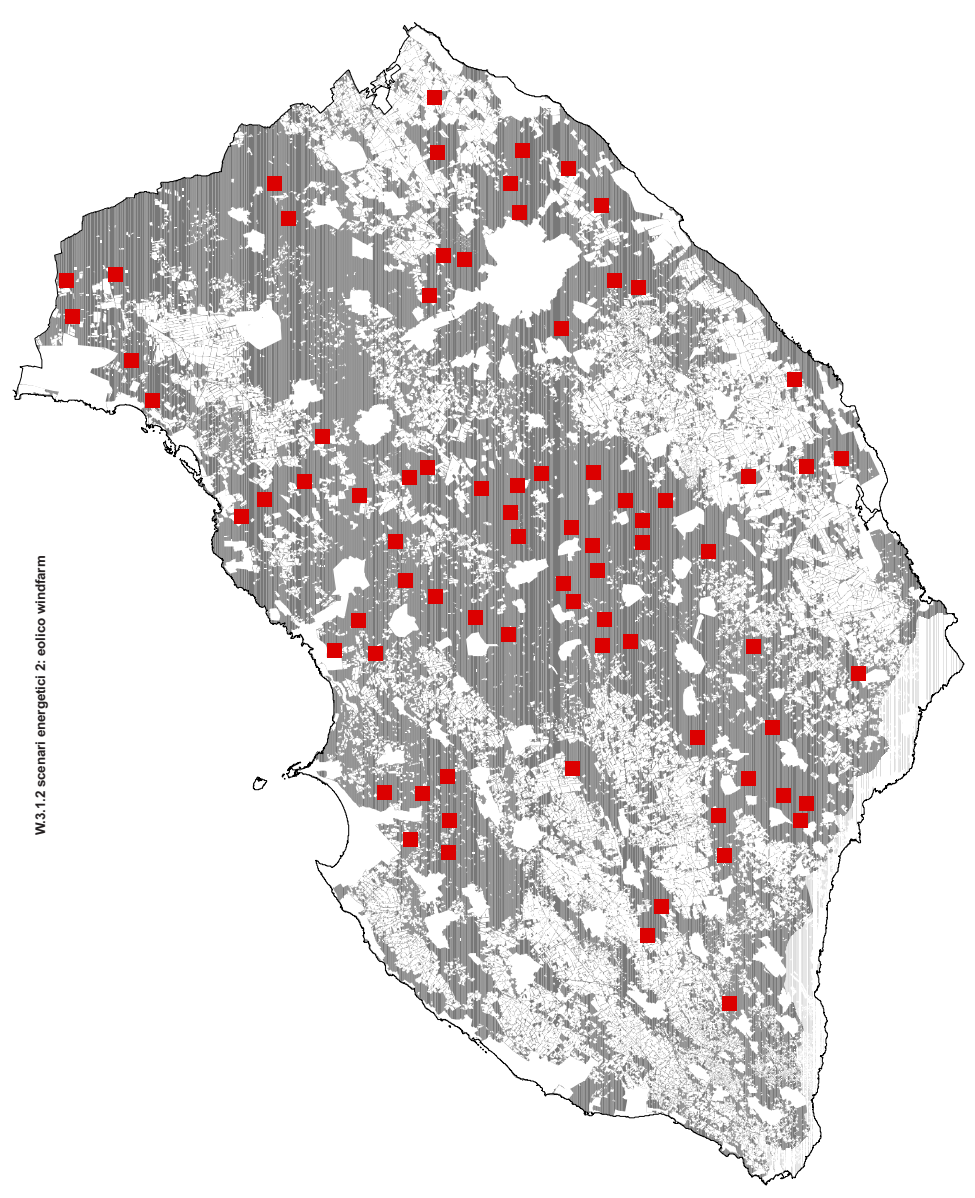


9km x 9km
=
1793 Gwh
consumi totali di energia elettrica in provincia di Lecce
=
2,8%
della superficie territoriale della provincia di Lecce



rotore 50m
distanza 500m
potenza erogata 1Mw

W.3.1.2 scenari energetici 2: eolico windfarm



W.3.1.3 scenari energetici 3: if fotovoltaico

50km x 50km
=
consumi di energia in Italia

3km x 3km
=
791,5Gwh
=
consumi domestici di energia elettrica in provincia di Lecce 1998 - fonte Enel

8km x 8km
=
superficie coperta degli edifici residenziali della provincia di Lecce

3km x 3km/8km x 8km
=
18%
=
rapporto fra la superficie in pannelli fotovoltaici necessaria a soddisfare i consumi di energia elettrica e la superficie coperta degli edifici residenziali della provincia di Lecce

W.3.1.4 un nuovo modello energetico

