



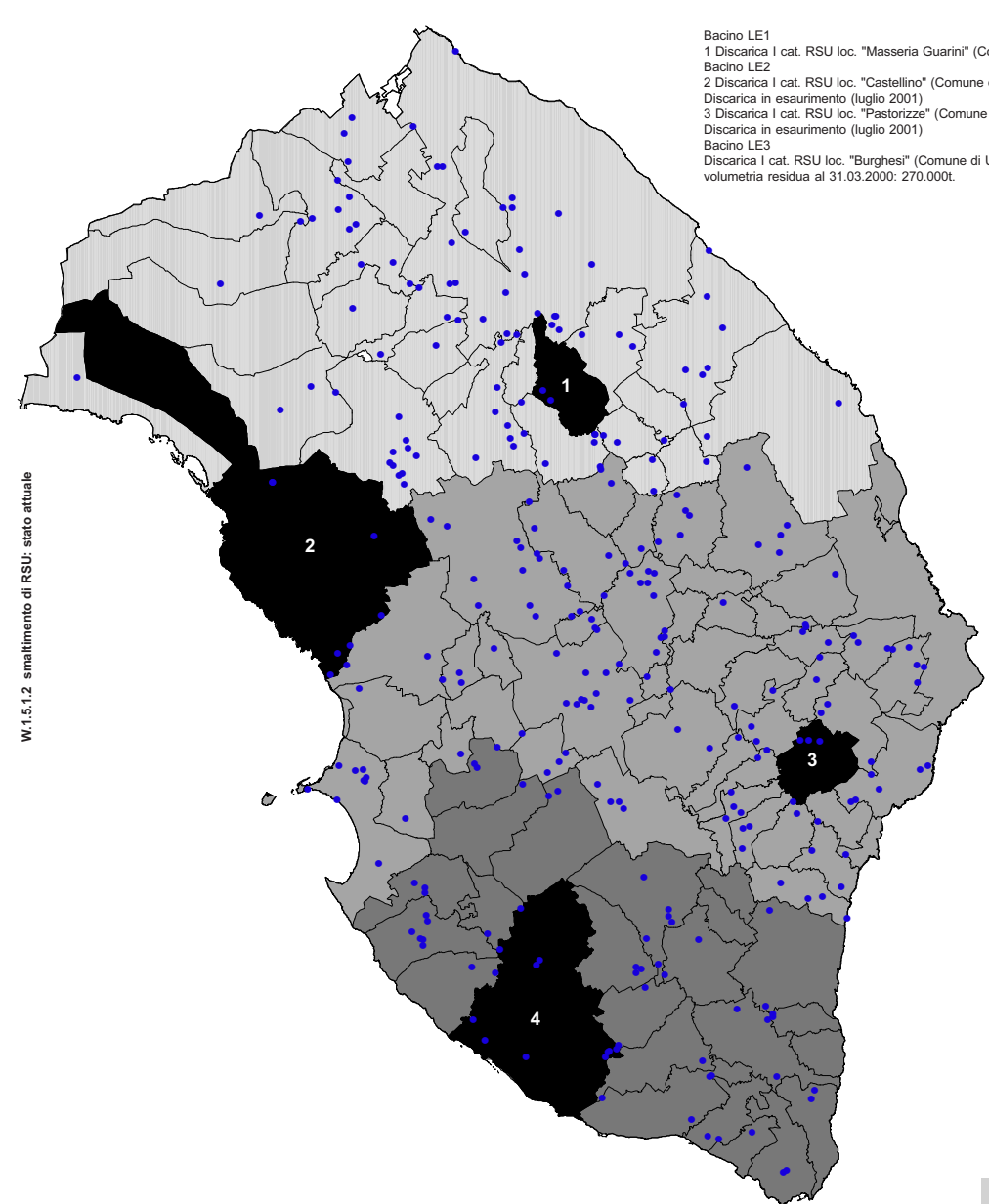
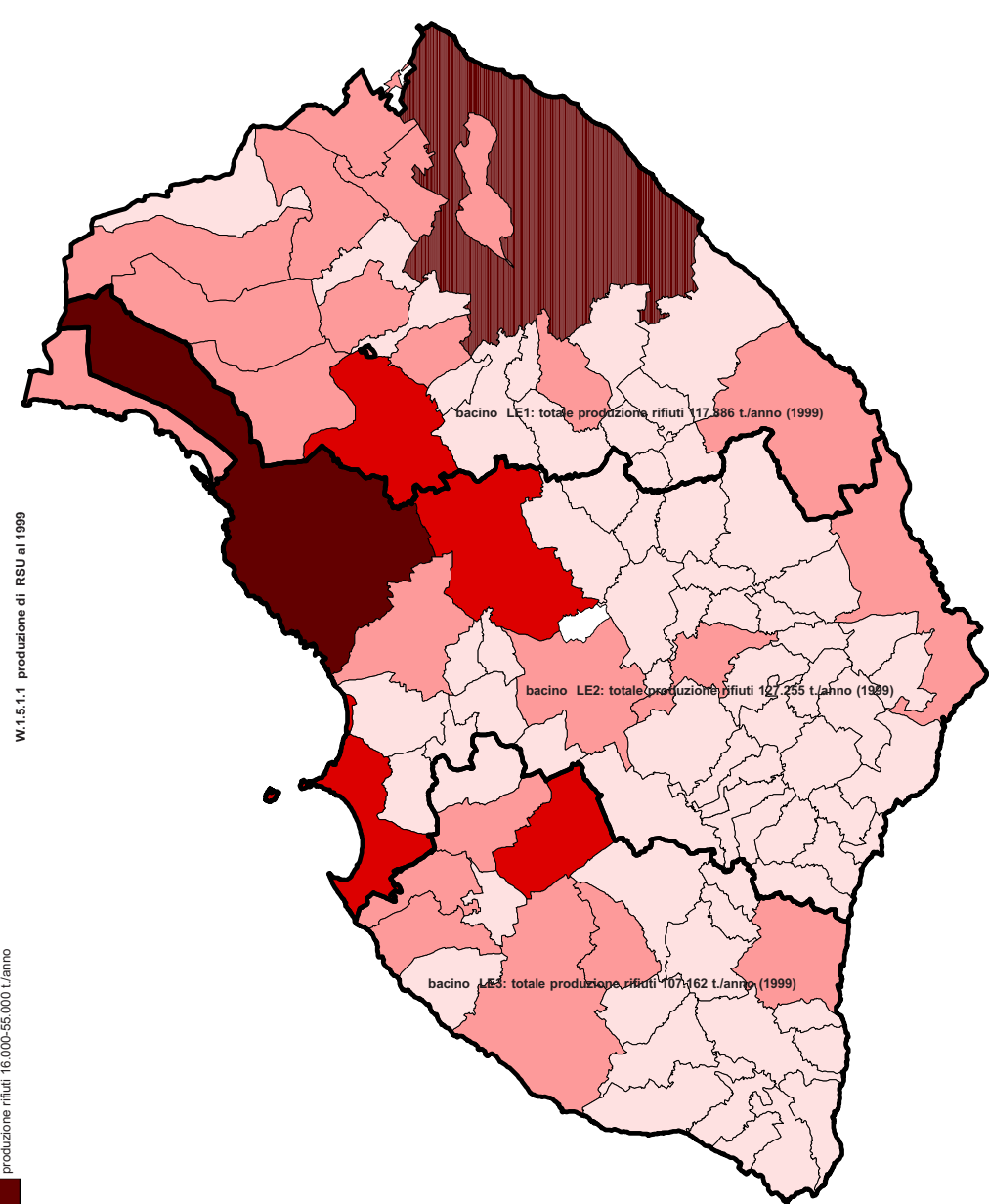
PROVINCIA DI LECCE
PRESIDENTE LORENZO RIA
ASSESSORATO ALLA PROGRAMMAZIONE E GESTIONE TERRITORIALE
ASSESSORE VINCENZO MARA
SETTORE TERRITORIO E AMBIENTE
GIOVANNI REFOLO
SERVIZIO GESTIONE TERRITORIALE
MASSIMO EVANGELISTA

PIANO TERRITORIALE DI COORDINAMENTO PROVINCIALE
PAOLA VIGANO, PROGETTISTA
BERNARDO SECCHI, CONSULENTE SCIENTIFICO

SALVATORE MININANNI, COORDINATORE
STUDIO LECEPTO
STEFANO ALONZI, LUDIA CAPURSO, MATTEO D'AMBROSIO, ANNAMARIA FABRIZIA BAGLIARDI, ADRIANO D'ANGELO,
LORENZO FABIANI, ROBERTO IMPERATO, RITA MIGLIETTA, FRANCESCA PISANO
CRISTINA BIANCHETTI, POLITICHE DI SVILUPPO LOCALE CON
PAOLO DE STEFANI, SURVEY FOTOGRAFICO
GABRIELE PASQUI, STUDIO DELL'IMPREDITORIALITÀ
LUCIANO VETTORETTO, MORFOLOGIE SOCIALI

MARIAVALERIA MININNI ASPETTI AMBIENTALI E PAESISTICI CON
SEBASTIANO CARBONARA, ASPETTI AGRONOMICI
PAOLA MAIROTA, ASPETTI FORESTALI
NICOLA MARTINELLI, GIUSEPPE CARLONE PAESAGGIO STORICO
GIACOMO MARZANO, LUCIANO SCARPINA ASPETTI FAUNISTICI
E AVIFAUNISTICI
PIERO MEDAGLI, ASPETTI BOTANICI
LUCIO ROSITANI, ASPETTI DELLA BIOLOGIA MARINA
E CON MARELLA LAMACCHIA E DANIELA SALLUSTRO

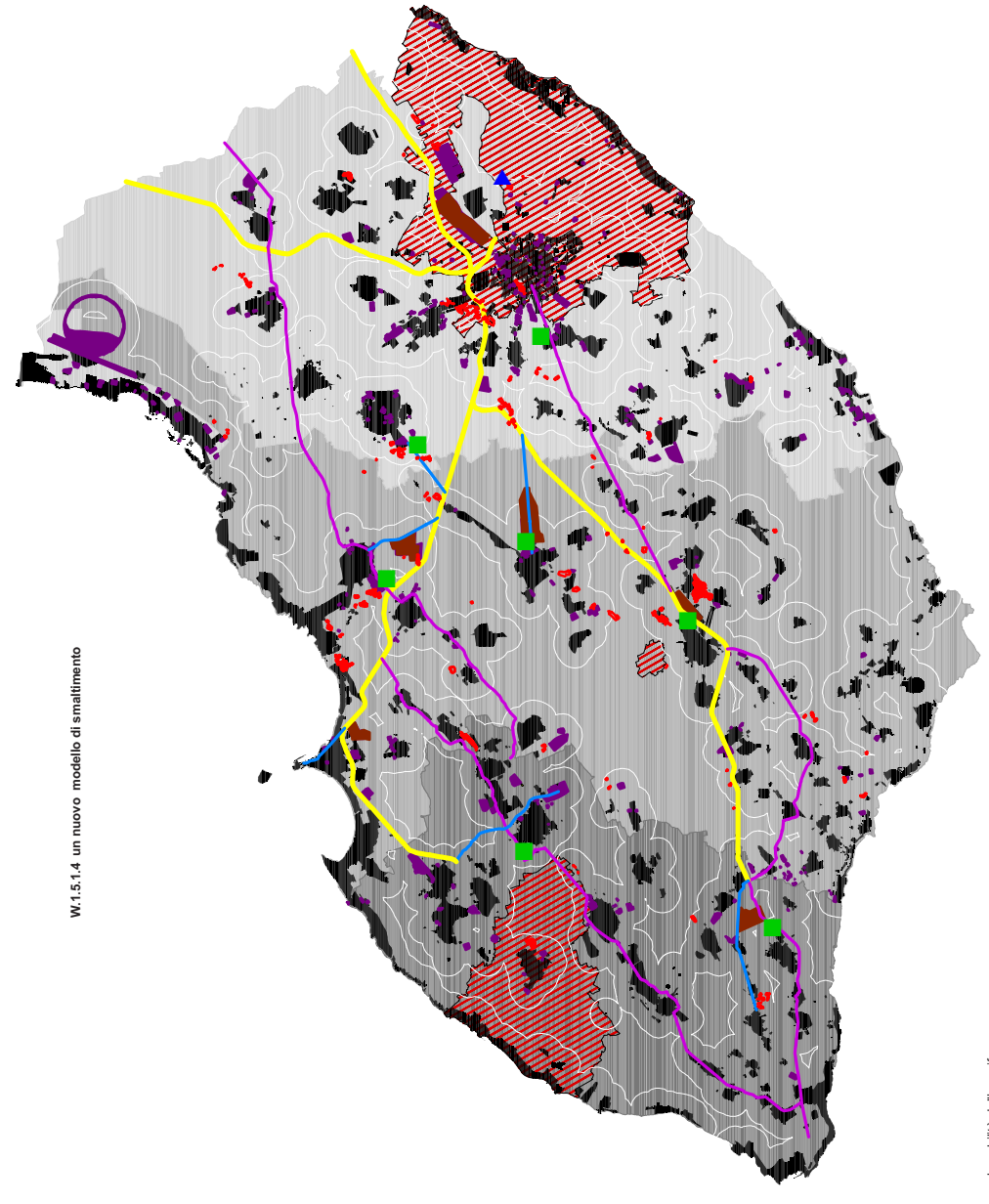
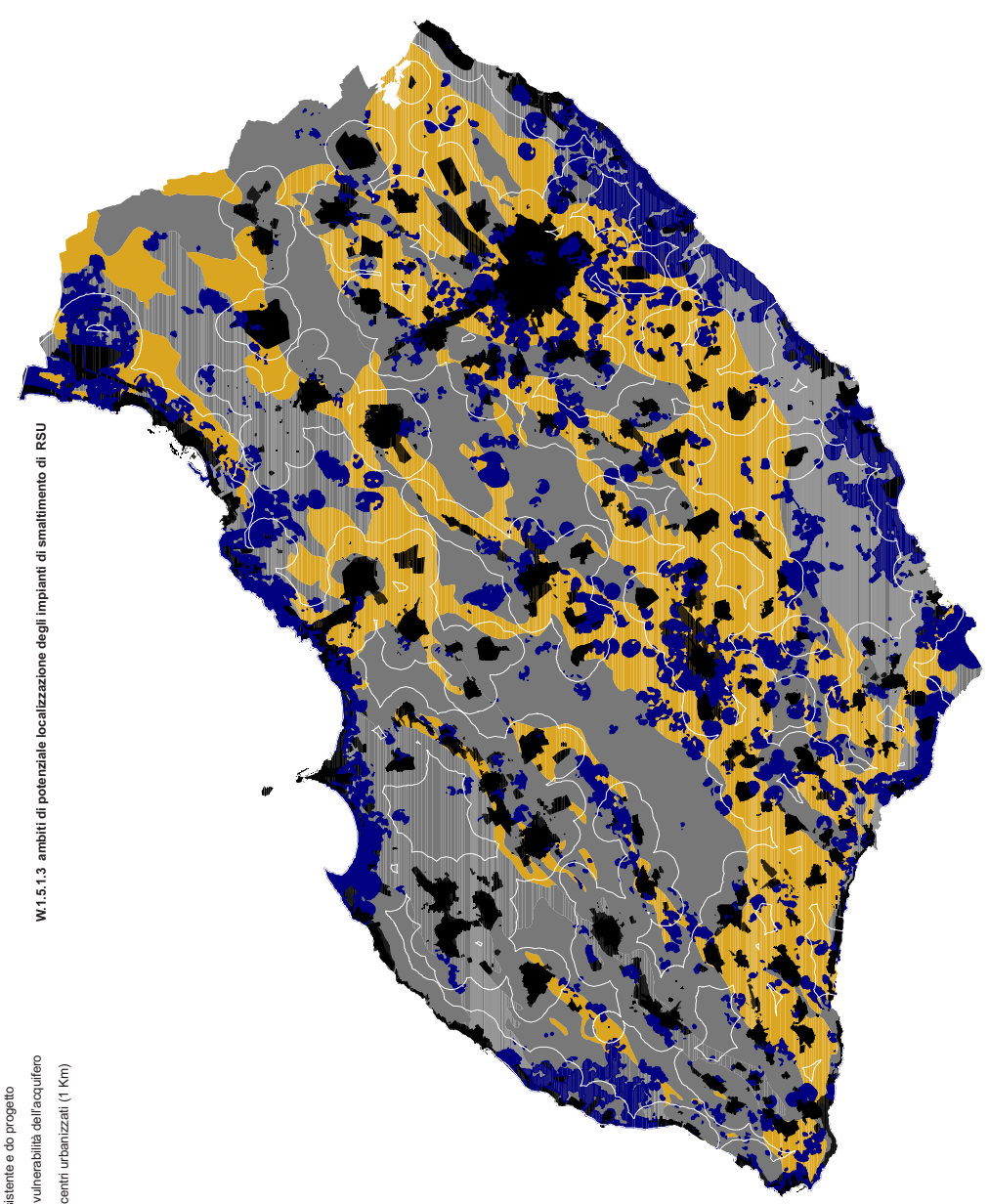
ALBERTO TOMEI, ASPETTI GEOLOGICI ED IDROGEOLOGICI
ANTONIO DE GIORGI, POLITICHE ENERGETICHE ALTERNATIVE



Bacino LE1
1 Discarica I cat. RSU loc. "Masseria Guarini" (Comune di Cavallino)
Bacino LE2
2 Discarica I cat. RSU loc. "Castellino" (Comune di Nardò)
Discarica in esaurimento (luglio 2001)
3 Discarica I cat. RSU loc. "Pastorizza" (Comune di Poggiardo)
Discarica in esaurimento (luglio 2001)
Bacino LE3
Discarica I cat. RSU loc. "Burghesi" (Comune di Ugento)
volumetria residua al 31.03.2000: 270.000t.

basino LE1
basino LE2
basino LE3
comuni con discarica
siti inquinati

basini di raccolta RSU
produzione rifiuti 0-4.000 t/anno
produzione rifiuti 4.000-8.000 t/anno
produzione rifiuti 8.000-16.000 t/anno
produzione rifiuti 16.000-55.000 t/anno



aree di potenziale localizzazione di impianti di compostaggio ed eventuali discariche delegate all'"Emergenza rifiuti"
aree a bassa vulnerabilità dell'acquifero
aree non idonee alla localizzazione degli impianti di smaltimento di RSU
aree urbanizzate
aree di naturalità esistente e da progetto
aree a media e alta vulnerabilità dell'acquifero
area di rispetto dei centri urbanizzati (1 Km)

basino LE1
basino LE2
basino LE3
aree produttive
aree urbanizzate
cave in aree a bassa vulnerabilità dell'acquifero
tubo
strada dei centri
pendoli
scocentri
impianto di termodistruzione previsto dal Piano Generale Rifiuti
comuni nei quali è previsto dal Piano Generale Rifiuti un impianto di compostaggio