

PROVINCIA DI LEGGE
 PRESIDENTE LORENZO RIA
 ABBESORATO ALLA PROGRAMMAZIONE E
 GESTIONE TERRITORIALE
 ABBESORE VINCENZO MARA
 SETTORE TERRITORIO E AMBIENTE
 GIOVANNI REFOLO
 SERVIZIO GESTIONE TERRITORIALE
 MASSIMO EVANGELISTA

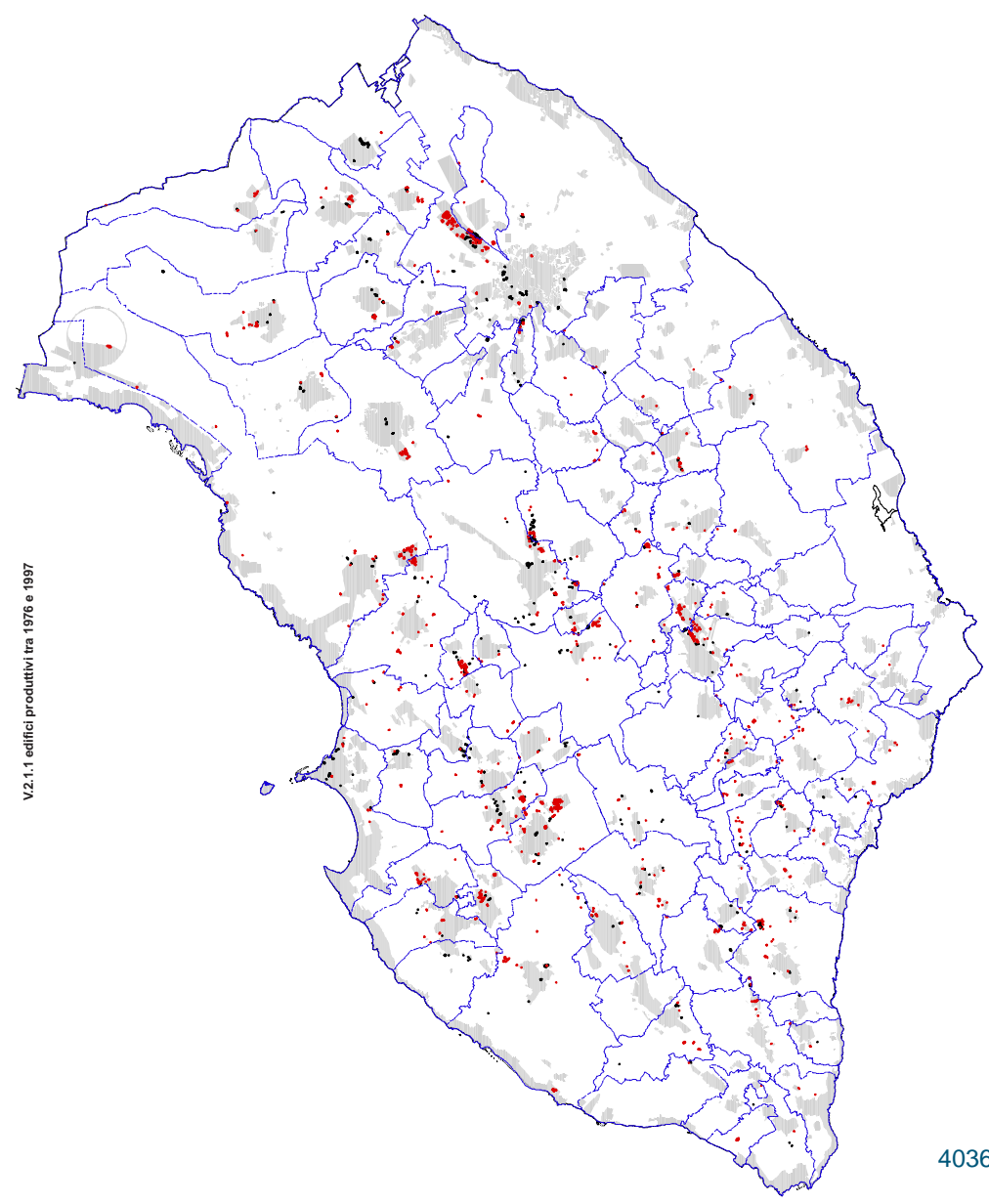
PIANO TERRITORIALE DI COORDINAMENTO
 PROVINCIALE
 PAOLA VIGANO, PROGETTISTA
 BERNARDO SECCHI, CONSULENTE SCIENTIFICO

SALVATORE MINNANNI, COORDINATORE
 STUDIO LECEPTO
 STEFANO ALONZI, LUGIA CAPURSO, MATTEO D'AMBROSIO, ANNAMARIA FABRIZIA GASLIARDI, ADRIANO D'ANGELO,
 LORENZO FABIAN, ROBERTO IMPERATO, RITA MIGLIETTA, FRANCESCA PISANO
 CRISTINA BIANCHETTI, POLITICHE DI SVILUPPO LOCALE CON
 PAOLO DE STEFANO, SURVEY FOTOGRAFICO
 GABRIELE PASQUI, STUDIO DELL'IMPREDITORIALITÀ
 LUCIANO VETTERETTO, MORFOLOGIE SOCIALI

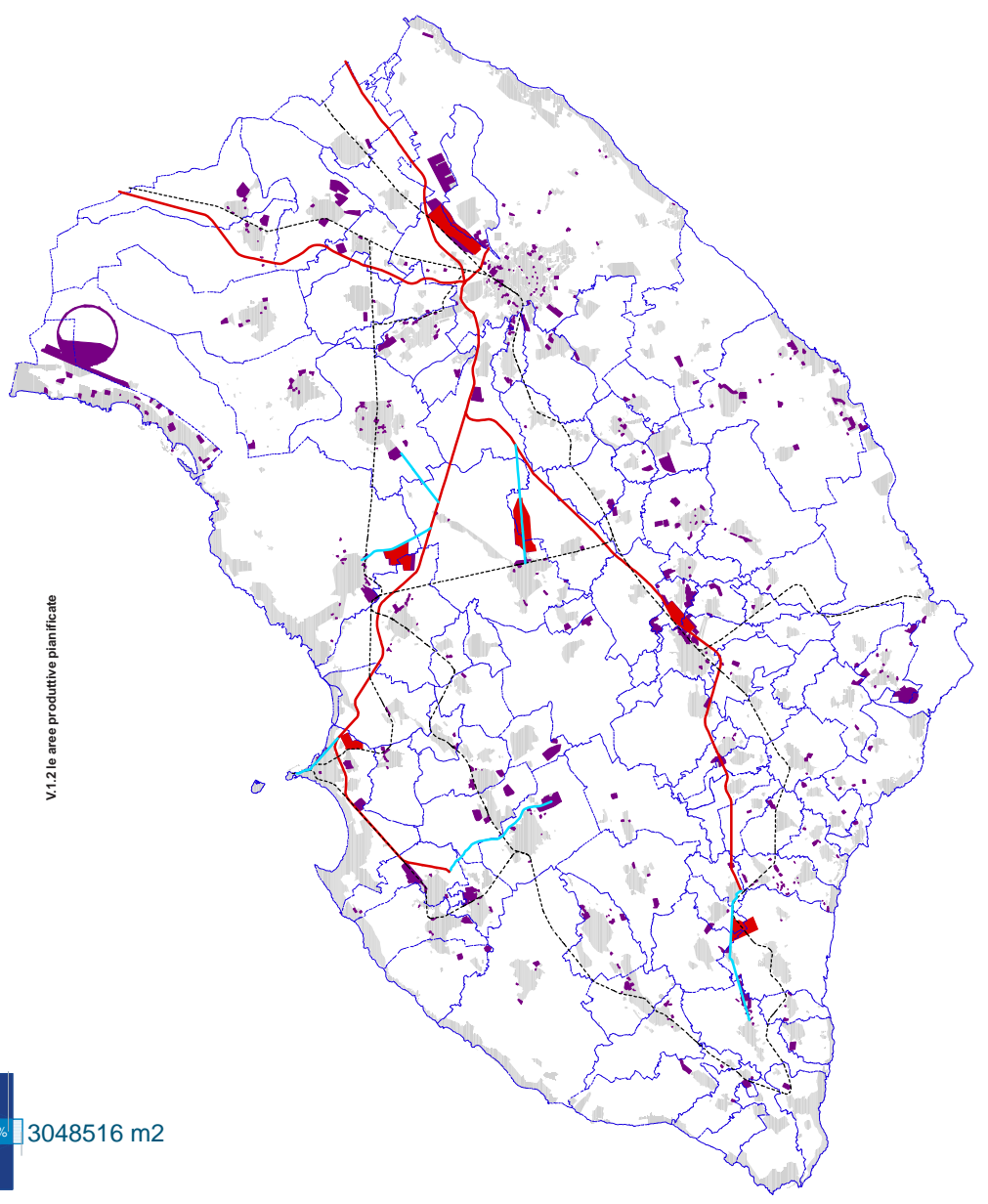
MARIAVALERIA MININNI ASPETTI AMBIENTALI E PAESISTICI CON
 SEBASTIANO CARBONARA, ASPETTI AGRONOMICI
 PAOLA MAIOTTA, ASPETTI FORESTALI
 NICOLA MARTINELLI, GIUSEPPE CARLONE PAESAGGIO STORICO
 GIACOMO MARZANO, LUCIANO SCARPINA ASPETTI FAUNISTICI
 E AVFAUNISTICI
 PIERO MEDAGLI, ASPETTI BOTANICI
 LUCIO ROSITANI, ASPETTI DELLA BIOLOGIA MARINA
 E CON MARELLA LAMACCHIA E DANIELA SALLUSTRO

ALBERTO TOMI, ASPETTI GEOLOGICI ED IDROGEOLOGICI
 ANTONIO DE GIORGI, POLITICHE ENERGETICHE ALTERNATIVE

V2.1.1 edifici produttivi tra 1976 e 1997

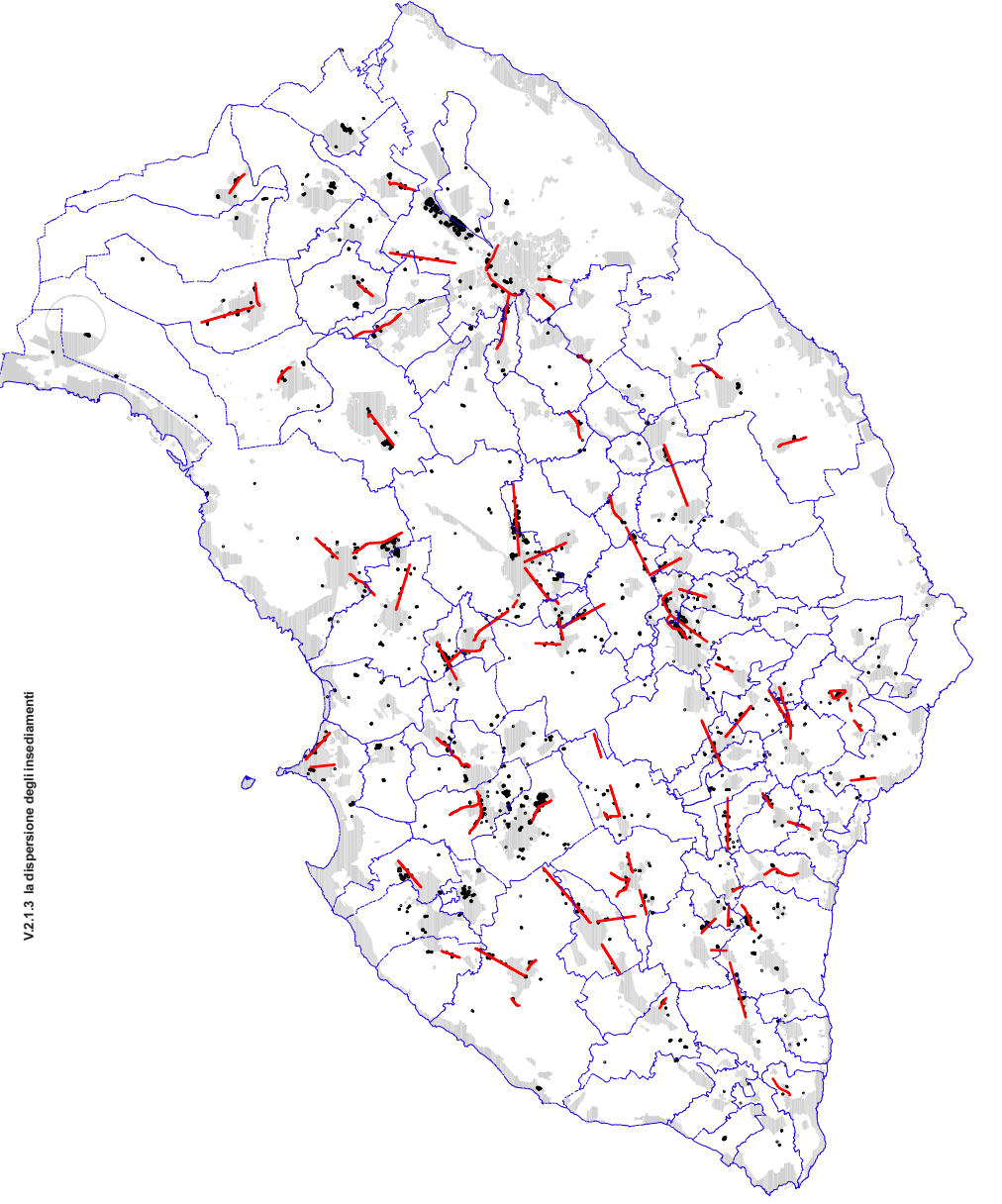


V.1.2 le aree produttive pianificate

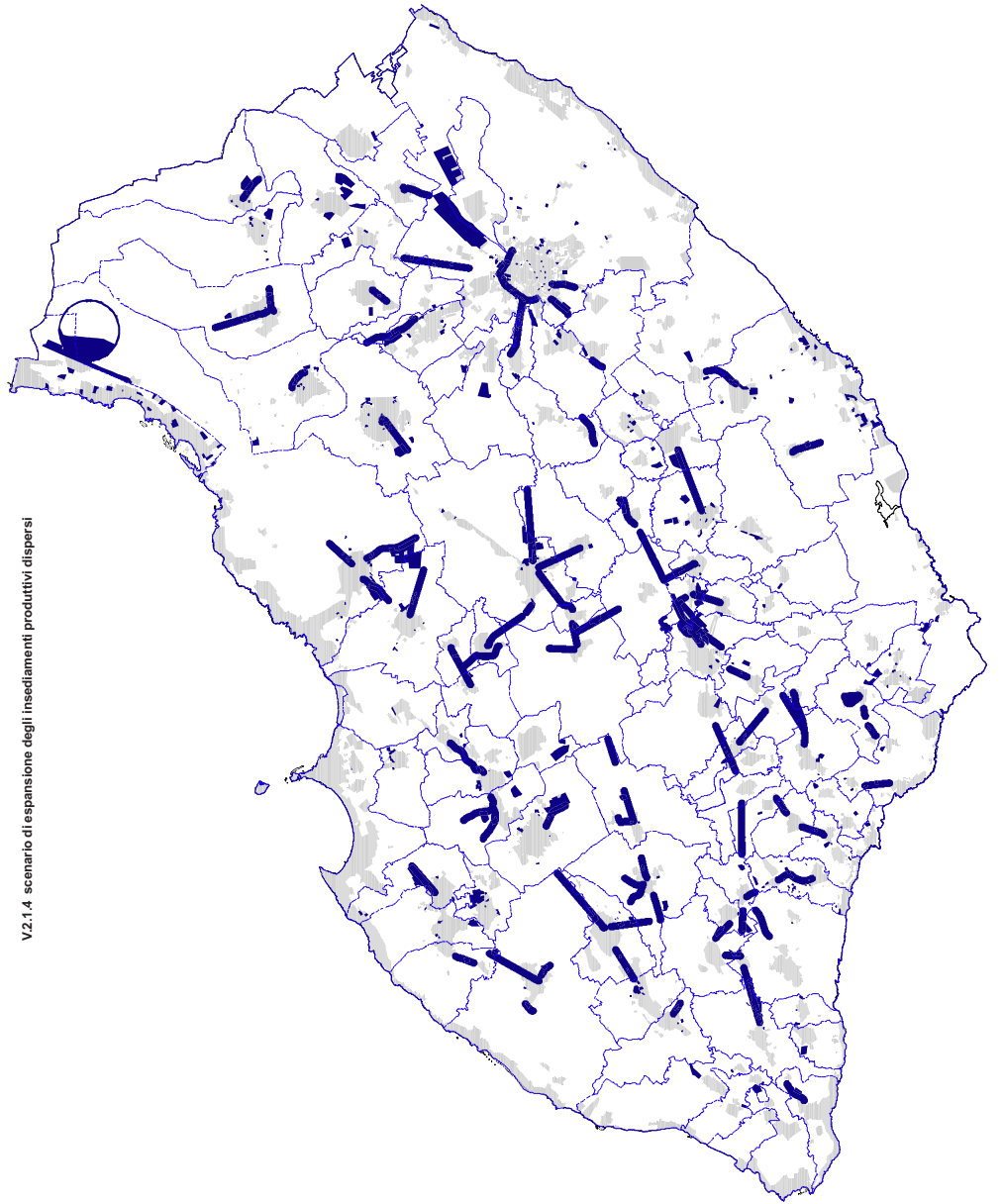


40362095 m2
 aree produttive 65%
 3048516 m2

V2.1.3 la dispersione degli insediamenti



V2.1.4 scenario di espansione degli insediamenti produttivi dispersi



aree SISRI
 aree produttive
 tubo
 pericoli industriali